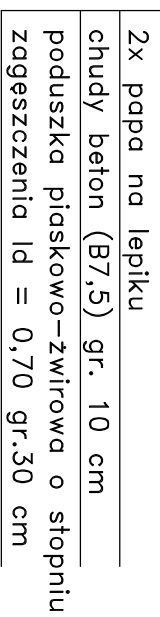
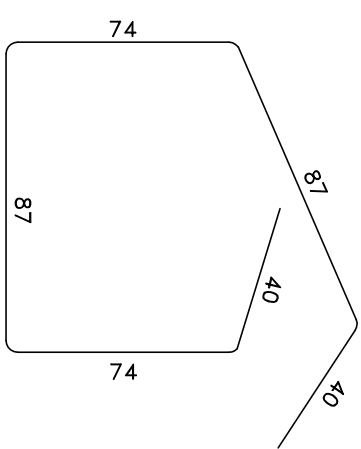
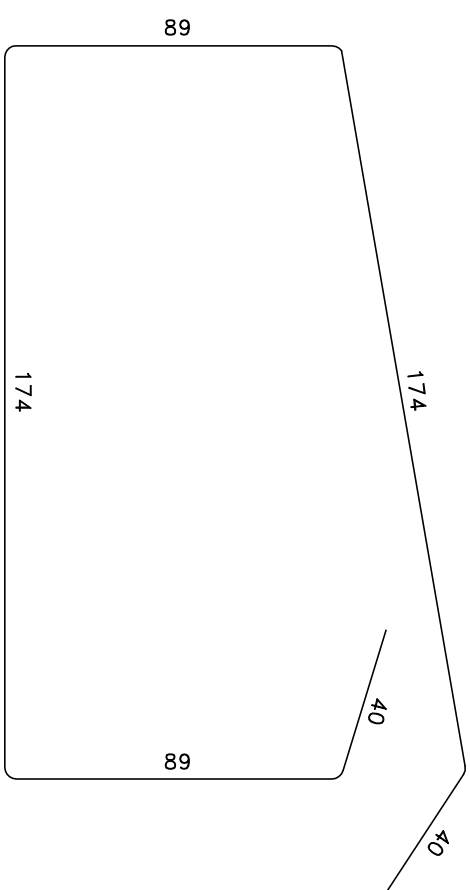
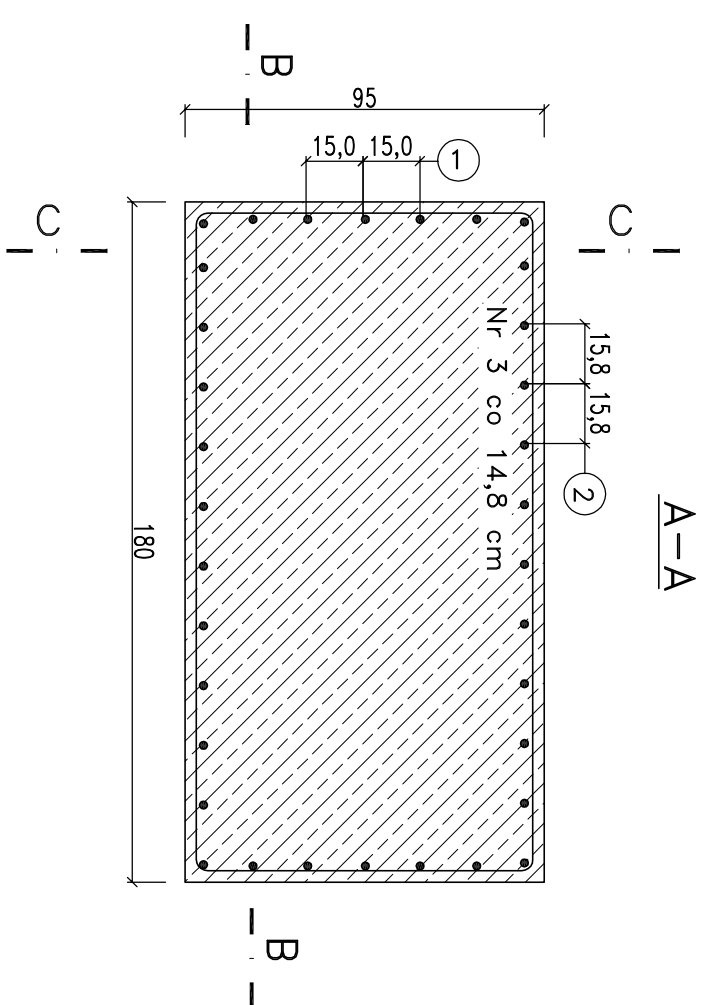


① $\varnothing 8/A-0$ co 15,0cm L=608



chudy beton (B7,5) gr. 10 cm

poduszka piaskowo-zwirowa o stopniu zagęszczenia $\lambda_d = 0,70$ gr.30 cm



③ $\varnothing 8/A-0$ co 14,8cm L=646

② $\varnothing 8/A-0$ co 15,8cm L=402

ZESTAWIENIE STALI ZBROJENIOWEJ

Nr	Ø	Długość	Ilość	A-0 Ø8
1	8	5,68	7	42,56
2	8	4,02	13	52,26
3	8	6,06	4	25,84
			m	120,66
		[kg/m]	0,395	
		[kg]	47,66	
4	katownik L35x35x4mm, L=5,9m			12,39
	dla 3 Fundamentów [kg]			180,15

BETON B20
STAL ZBROJENIOWA St0S/A-0

INWEL sp. z o.o. ul. Wilsońska 90, 45-429 Opole, tel. 077/4550469, fax 077/4550469 e-mail: inwel@inwel.pl				
Investor:	Przedsiębiorstwo Energetyki Ciepłej w NOWYM SĄCZU			
Temat projektu:	PROJEKT MODERNIZACJI TECHNOLOGII CIEPŁEJ KOTŁOWNI MILENIMUM I W NOWYM SĄCZU			
Temat rysunku:	FUNDAMENT POMP SIECIOWYCH PSC4, PSC5			
Projektował:	Sprawdził: mgr inż. Bohdan Chorzczak upr. nr 151/69; 8/89/Dp		Opracował: dr inż. Zbigniew Pulecki upr. nr OP/0239/PD/05	
Data:	Stadium:	Branża:	Skala:	Nr projektu:
03. 2008	projekt wykonawczy	TECHNOLOGIA	1:100	09/2008
				Nr rysunku:
				P-010

STAN PROJEKTOWANY